

KOORDINAČNÍ SITUACE, HLUBOČANY - VYŠKOV

LEGENDA DOPRAVNÍHO ZNAČENÍ:

- VODOROVNÉ DOPRAVNÍ ZNAČENÍ

SYMBOL CHODCŮ A JÍZDNÍCH KŮL VYZNAČEN VŮZDY SPOLEČNĚ ZA SEBOU
 (SYMBOL VYZNAČIT NA STEŽEČNÍCH MÍSTECH – ZAČÁTEK/KONEC CYKLOSTEZKY,
 PŘIPOJENÍ POLNÍCH CEST)



"SMĚR"
 (SYMBOL VYZNAČIT NA STEŽEČNÍCH MÍSTECH – ZAČÁTEK/KONEC CYKLOSTEZKY,
 PŘIPOJENÍ POLNÍCH CEST)



VYZNAČENÍ SMĚRŮ (HLUBOČANY/VYŠKOV) CYKLOSTEZKY

(SYMBOL VYZNAČIT NA STEŽEČNÍCH MÍSTECH – ZAČÁTEK/KONEC CYKLOSTEZKY,
 PŘIPOJENÍ POLNÍCH CEST)

LEGENDA:

CYKLOSTEZKA ŠÍŘKY 3,0 m

ZPEVNĚNÁ KRAJNICE ŠÍŘKY 0,5 m

VAROVNÝ PÁS š. 0,40 m S HMATATELNOU ÚPRAVOU POVRCHU

NOVÝ STAV
 STAVAJÍCÍ STAV

KATASTR – hranice katastrálního území

KATASTR

KATASTR – SLUČKY

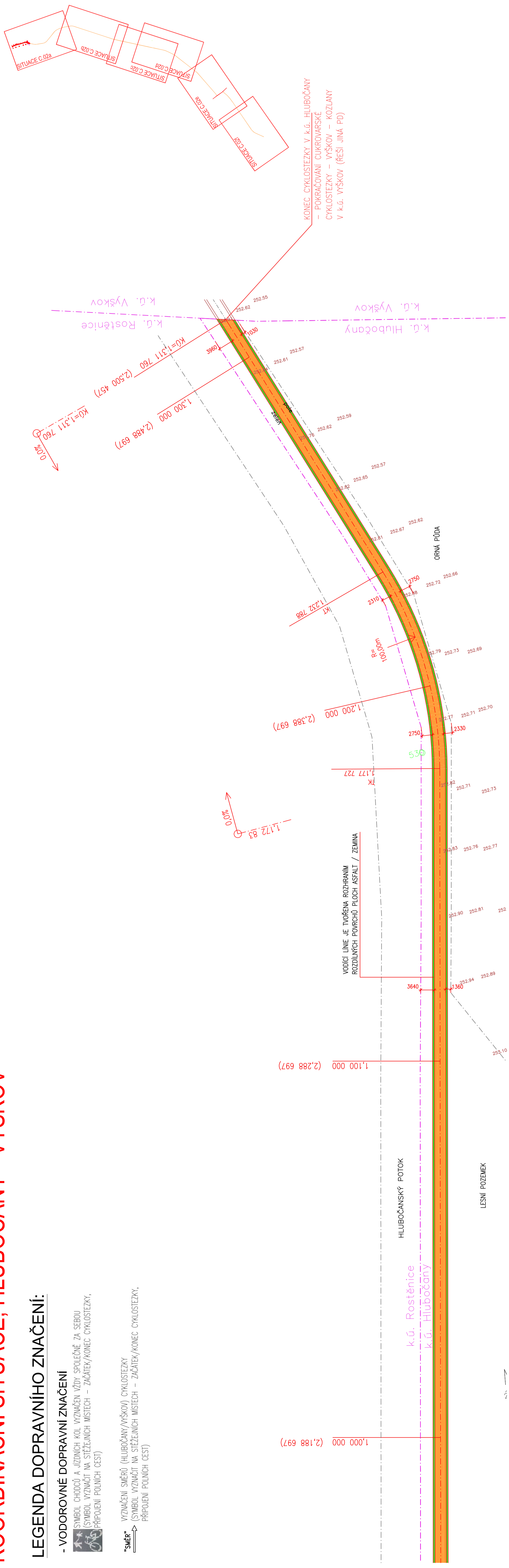
KATASTR – čísla parcel

6745

SDĚLOVACÍ PODZEMNÍ KABEL – CETIN a.s.

SILOVÉ NADZEMNÍ VEDENÍ VN – E.ON Distribuce a.s.

SDĚLOVACÍ PODZEMNÍ KABEL – INFOS LEAS spol. s r.o.



VYPRACOVAL	ZODP. PROJEKTANT	MAD PROJEKT s.r.o
ING. JANA KOVÁŘOVÁ	DRAHOŠLAV MIKULKA	Na Rybnku 198 Mor. Nová Ves 691 55 tel: 724 918 684, madprojekt@gmail.cz
INVESTOR:		
OBEC HLUBOČANY		
FORMÁT	5 x A4	
DATUM	04/2020	
STUPEŇ PD	DŮR, DSP	
ČÍSLO ZAK.		
OBSAH:		
MĚŘÍTKO	1:500	Č. VÝKR. C. 02f
KOORDINAČNÍ SITUACE, HLUBOČANY - VYŠKOV		

CUKROVARSKÁ CYKLOSTEZKA - VYŠKOV - KOZLANY

KONEC CYKLOSTEZKY V k.ú. HLUBOČANY
 – POKRÁČOVÁNÍ CUKROVARSKÉ
 CYKLOSTEZKY – VYŠKOV – KOZLANY
 V k.ú. VYŠKOV (ŘEŠÍ JINÁ PD)